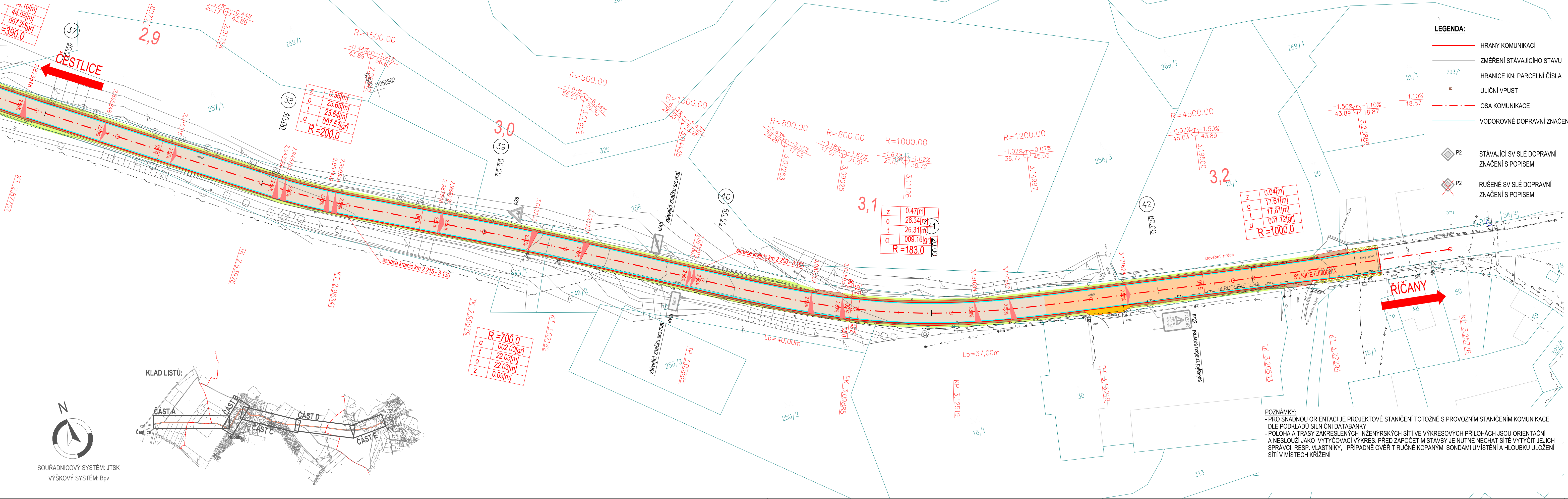


C.2e - KOORDINAČNÍ SITUAČNÍ VÝKRES - ČÁST E
M 1:500



LEGENDA:

- HRANY KOMUNIKACÍ
- ZMĚŘENÍ STÁVAJÍCÍHO STAVU
- HRANICE KN; PARCELNÍ ČÍSLA
- ULIČNÍ VPUST
- OSA KOMUNIKACE
- VODOROVNÉ DOPRAVNÍ ZNAČENÍ
- STÁVAJÍCÍ SVISLÉ DOPRAVNÍ ZNAČENÍ S POPISEM
- RUŠENÉ SVISLÉ DOPRAVNÍ ZNAČENÍ S POPISEM

- OPRAVA VOZOVKY - tl. 260 mm (navýšení nivelety + 50 mm)
- OPRAVA VOZOVKY - tl. 260 mm (bez navýšení nivelety)
- NAPOJENÍ KOMUNIKACÍ - ASFALTOVÝ BETON
- VÝŠKOVÁ ÚPRAVA STÁVAJÍCÍCH CHODNÍKŮ
- VÝŠKOVÁ ÚPRAVA STÁVAJÍCÍCH VJEZDŮ
- NAPOJENÍ STÁVAJÍCÍCH SJEZDŮ - R mat
- OHUMUSOVÁNÍ, ZATRAVNĚNÍ
- NEZPEVNĚNÁ KRAJNICE - ASFALT, RECYKLÁT
- NOVĚ NAVRŽENÉ SVISLÉ DOPRAVNÍ ZNAČENÍ S POPISEM

- STÁVAJÍCÍ INŽENÝRSKÉ SÍTĚ:
- KANALIZACE
 - PLYNOVOD STL
 - VODOVOD
 - SDĚLOVACÍ VEDENÍ - PODZEMNÍ
 - SDĚLOVACÍ VEDENÍ - NADZEMNÍ
 - SDĚLOVACÍ VEDENÍ - NEPROVOZOVANÉ
 - SILOVÉ VEDENÍ - NN - NADZEMNÍ
 - SILOVÉ VEDENÍ - NN - PODZEMNÍ
 - SILOVÉ VEDENÍ - VN - NADZEMNÍ
 - SILOVÉ VEDENÍ - VN - PODZEMNÍ

C
AKCE
III/00312 - ČESTLICE - OKR. KŘ.II/101
ŘÍČANY, I. ETAPA (KM 0,690-3,290)

OBJEDNATEL PD
K SÚS
KRAJSKÁ SPRÁVA A ÚDRŽBA SILNIC
Středočeského kraje
Krajská správa a údržba silnic Středočeského kraje, příspěvková organizace
Zborovská 81/11
150 00 Praha 6 Smíchov
IČ: 00066001

ZHOTOVITEL PD
atelierpromika
projektová činnost v dopravě
Atelier PROMIKA s.r.o.
Muchova 9/223, 160 00 Praha 6
tel.: +420 233 081 261 e-mail: promika@promika.cz
IČ 26080273

VYPRACOVAL Ing. Marek Pejchal
ODPOVĚDNÝ PROJEKTANT Ing. Marek Pejchal
HLAVNÍ INŽENÝR PROJEKTU Ing. Tomáš Roztočil
TECHNICKÁ KONTROLA Ing. Petr Macek

AKCE
III/00312 - ČESTLICE - OKR. KŘ.II/101 ŘÍČANY, I. ETAPA (KM 0,690-3,290)

C. SITUAČNÍ VÝKRESY		ČÁST C	
KOORDINAČNÍ SITUAČNÍ VÝKRES		Č. PŘÍLOHY	
ČÁST E		2e.	
STUPĚN	DSP / PDPS	DATUM	03/2020
MĚŘÍTKO	1:500	FORMÁT	5x44

© návrh řešení obsažený ve výkresové a textové části je předmětem ochrany dle autorského zákona